

**YONGMAO®**



**КРАН БАШЕННЫЙ YONGMAO**  
**TOWER CRANE YONGMAO**

---

(crane description) (наименование крана)

**STT553**

---

(crane index) (индекс крана)

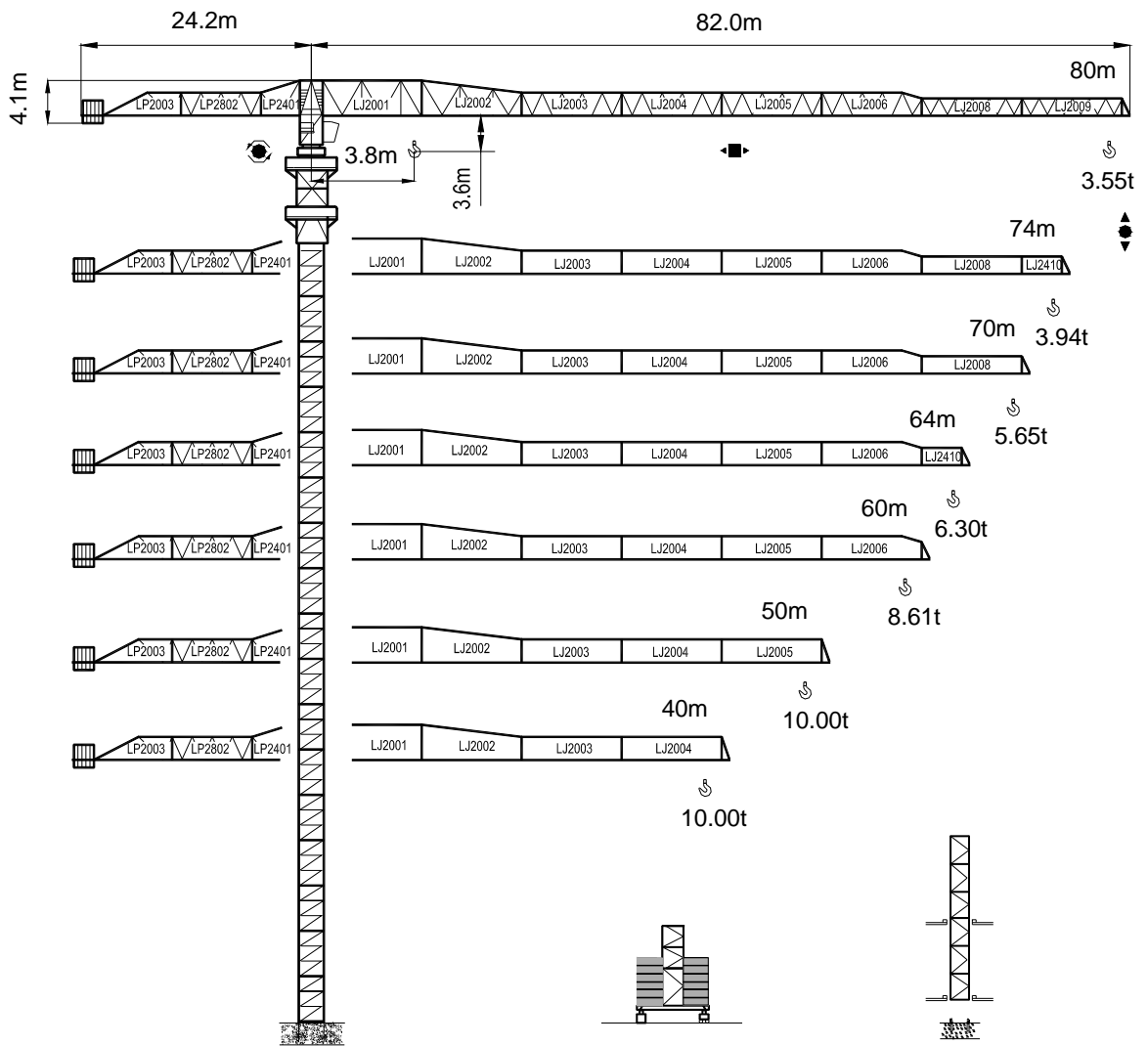
**PASSPORT**

**ПАСПОРТ**

**STT553 ПС**

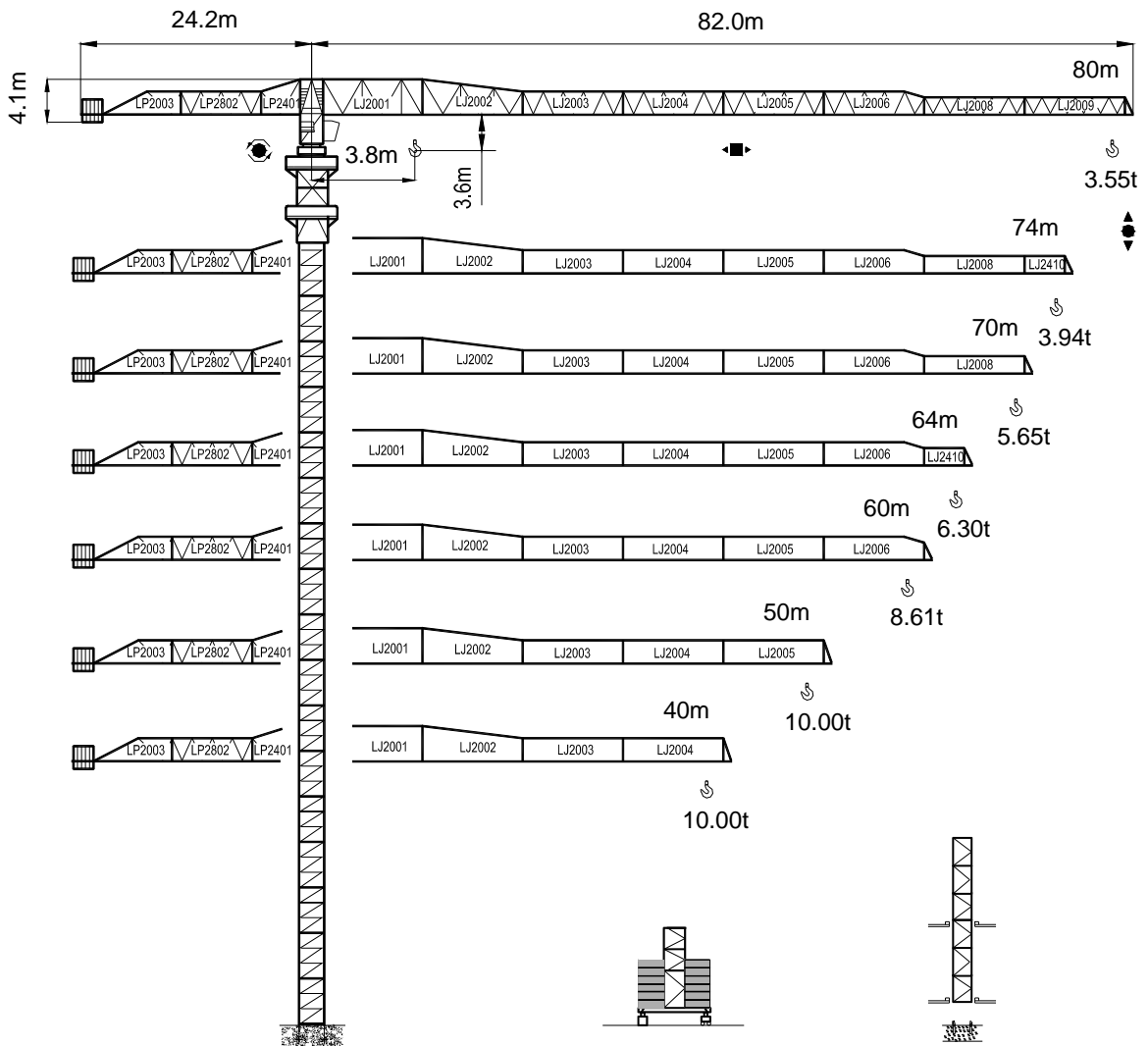
---

(Passport designation) (Обозначение паспорта)



	<b>Out of service</b>
<b>Max. reaction force (kg)</b>	<b>32611</b>

General view drawings of the crane  
 Чертеж общего вида приставного крана в рабочем положении

















	In service В рабочем состоянии	Out of service В нерабочем состоянии
M(daN.m)	558200	800100
Fv(daN)	161600	143600
Fh(daN)	5200	21300

General view drawings of the free-standing crane  
 Чертеж общего вида свободстоящего крана в рабочем положении

Load-and-height characteristics  
 Грузовысотные характеристики

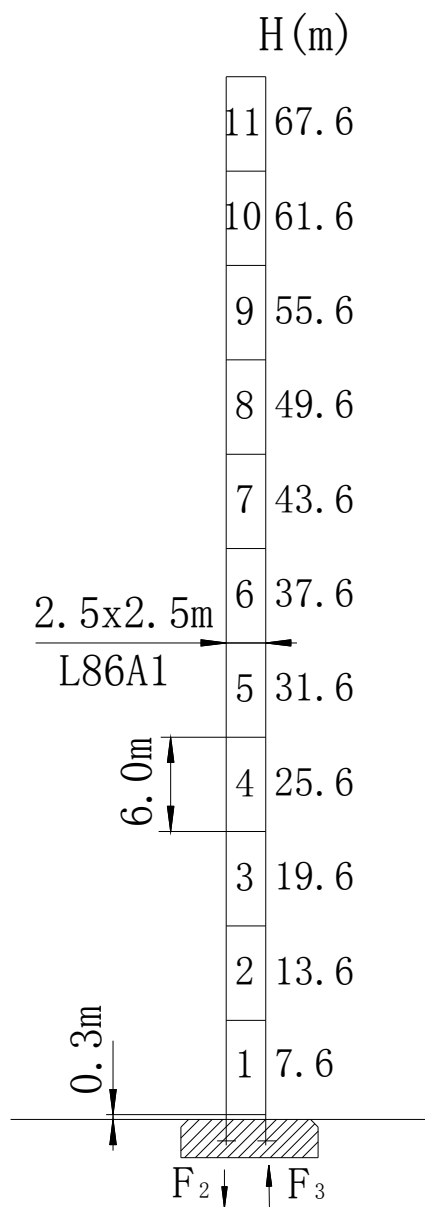
Грузовые характеристики  
 Load characteristics

**Load Chart**

R (m)	倍率 Fall	R <sub>max</sub> (m)	C <sub>max</sub> (t)	30	40	44	50	54	60	64	70	74	80
80		18.08	20.00	10.84	7.48	6.57	5.49	4.91	4.18	3.77	3.25	2.94	2.55
		34.67	10.00	10.00	8.47	7.57	6.49	5.90	5.18	4.77	4.24	3.94	3.55
74		18.08	20.00	10.83	7.47	6.57	5.49	4.90	4.17	3.77	3.24	2.94	
		34.67	10.00	10.00	8.46	7.56	6.48	5.90	5.17	4.76	4.24	3.94	
70		22.42	20.00	14.17	9.96	8.82	7.46	6.73	5.81	5.30	4.65		
		43.30	10.00	10.00	10.00	9.82	8.46	7.73	6.81	6.30	5.65		
64		22.42	20.00	14.17	9.96	8.82	7.46	6.73	5.81	5.30			
		43.30	10.00	10.00	10.00	9.82	8.46	7.73	6.81	6.30			
60		27.17	20.00	17.83	12.67	11.28	9.62	8.73	7.61				
		52.70	10.00	10.00	10.00	10.00	10.00	9.72	8.61				
50		27.46	20.00	18.02	12.74	11.32	9.62						
		50.00	10.00	10.00	10.00	10.00	10.00						
40		28.65	20.00	18.91	13.20								
		40.00	10.00	10.00	10.00								

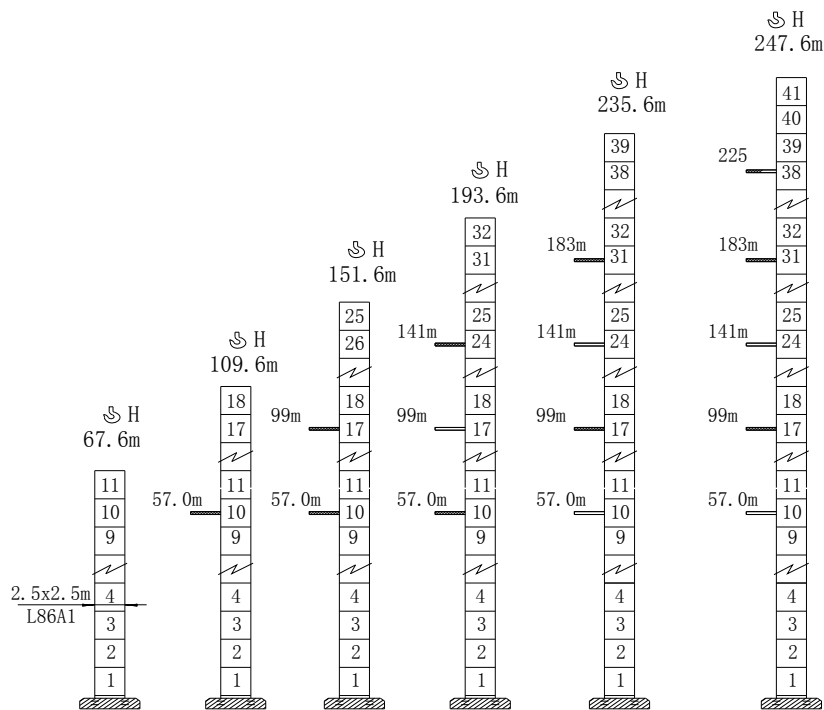
R – вылет, C – грузоподъемность, Fall - кратность полиспаста (четырёхкратный и двукратный)  
 Height characteristics  
 Высотные характеристики

Free standing:  
Свободностоящий кран



With tie-in collar:

С анкерными креплениями к зданию



Track, m  
колея, м

-

Rear overall dimensions, m  
задний габарит, м

24.20

Minimal radius of curvature of curved

Track section (inner rail), m

-

минимальный радиус закругления криволинейного участка рельсового пути (внутреннего рельса), м

Speed (for gear with several speeds, all their values and range of variation are specified), m/min:

Скорости (для механизмов, которые имеют несколько скоростей, указываются все их значения или диапазон их изменения), м/мин

hoisting (lowering) a maximum mass load (IV fall) 16m/min  
подъема (опускания) груза максимальной массы (4-кратная запасовка)

hoisting (lowering) the hook suspension, (II fall) 160 m/min  
подъема (опускания) крюковой подвески, (2-кратная запасовка)

smooth landing of maximum mass load 0-16 m/min  
плавной посадки груза максимальной массы

traveling motor speed скорость передвижной электродвигатели travel: передвижения:	-
load trolley with maximum mass load грузовой тележки с грузом максимальной массы	0-65 m/min
crane крана	-
rotational speed, rpm частота вращения, об/мин	0 – 0,8 rpm

2.5. Time of complete change of outreach (for cranes with hoisting boom), s (min)  
Время полного изменения вылета (для кранов с подъемной стрелой),  
с (мин)

2.6. Slewing angle, deg  
Угол поворота, град 1080°

2.7. Control location:  
Место управления  
during operation  
при работе

cabin  
кабина

during erection and testing  
при монтаже и испытании

remote board  
выносной пульт

2.8. Control mode (methods of control are specified):  
mechanical, electric, hydraulic, pneumatic, etc.

electrical

Способ управления (указываются способы управления):  
механический, электрический, гидравлический,

электрический

2.9. Method of current lead-in to crane  
Способ токоподвода к крану

cable  
гибкий кабель

2.10. Vertical stability characteristics free-standing 67.6m

Характеристики устойчивости свободностоящего крана с высотой подъема 67.6m

Moment, N·m Момент, Н·м	Load stability Грузовая устойчивость	Inherent stability* Собственная устойчивость
Stabilising moment $M_s^*$ / (at outreach), m Удерживающий $M_u$ (на вылете)	5582000 N.m	8001000 N.m
Overturning moment $M_o^*$ / (at outreach), m Опрокидывающий $M_e^*$ (на вылете)	1616000 N.m	1436000N.m

Moments are specified, which characterize the load and inherent stability in the boom position (outreach) when the ratio of moments is closest to unity.

2.11. Mass of crane and its key components, t:

Масса крана и его основных частей, т

crane construction mass (rated)  
конструктивная масса крана (номинальная)

133t free-standing 67.6 m  
133т вободностоящего крана с  
высотой подъема 67.6 м

total crane mass HUH=67.6m  
масса крана общая

133t

Counterweight mass with tolerances  
масса противовеса с допусками

Counterweight block mass with tolerances Масса блоков противовеса с допусками	Counter-jib ballast A Блок противовеса А	4000 +40 kg
	Counter-jib ballast B Блок противовеса В	2000 +40 kg
	Counter-jib ballast C Блок противовеса С	1000 +20 kg

Установка блоков противовеса в зависимости от длины стрелы

Length of jib Длина стрелы, м	40	50	60	64	70	74	80
Center of counter jib ballast Расстояние до оси противовеса, м	24.2	24.2	24.2	24.2	24.2	24.2	24.2
During working and telescoping При работе и телескопировании	Blocks Блоки	4A+C	5A+B+C	7A	6A+B+C	7A+B	7A+C
	Weight Масса, кг	17000	23000	28000	27000	30000	29000

Length of jib Длина стрелы, м	80	
Center of counter jib ballast Расстояние до оси противовеса, м	24.2	
During working and telescoping При работе и телескопировании	Blocks Блоки	7A+B
	Weight Масса, кг	30000